

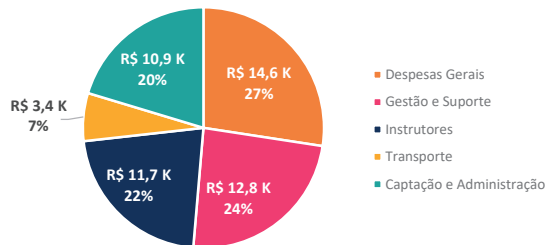
PAINEL DOM BOSCO - NOVEMBRO 2021

Receitas e Despesas Dom Bosco

Origem dos Recursos R\$ 53,3 K



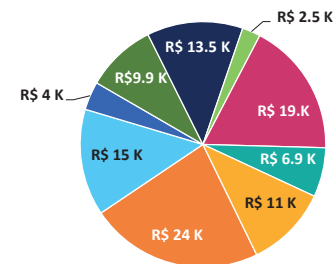
Origem das Despesas R\$ 53,3 K



Ampliação da Dom Bosco - 287m²

Investimento da Obra R\$ 280 K (MO + Materiais) - 52% concluído

- 1 RADIER - 100% concluído
- 2 ALVENARIA - 100% concluído
- 3 CONTENÇÃO
- 4 REVESTIMENTO INTERNO/PAREDE
- 5 PORTAS E JANELAS
- 6 PINTURA
- 7 COBERTURA
- 8 INSTALAÇÕES ELETRICAS
- 9 INSTALAÇÕES HIDRÁULICAS

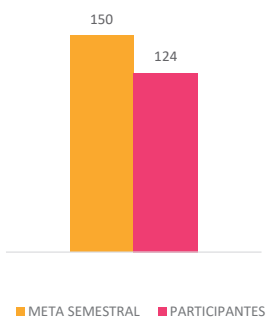


*Estamos há 4 meses com as obras interrompidas, em razão de não conseguirmos fechar parceria para execução do madeiramento do telhado, uma vez que as telhas já foram doadas.

Projeto Asas da Alegria

Meta 150 crianças/Sem

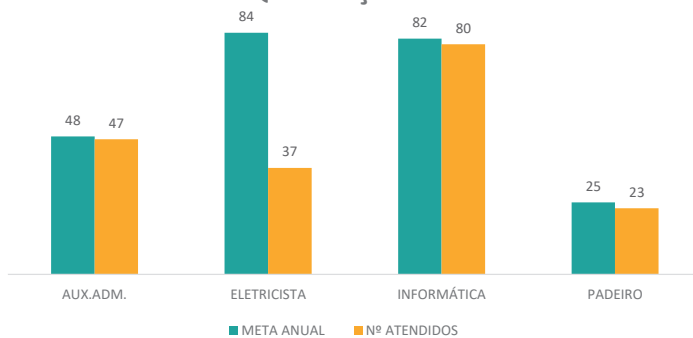
Crianças de 7 a 12 anos



Cursos Parceria Senai

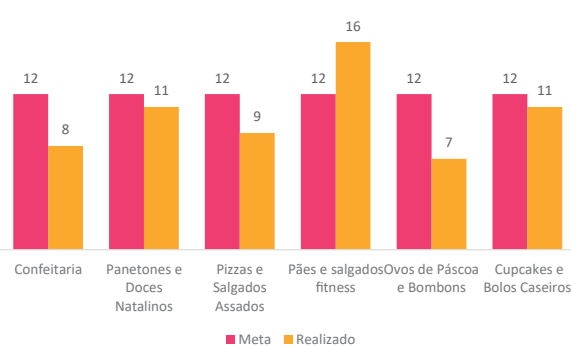
Meta de 255 Alunos/Ano

Cursos de Qualificação - 14 anos +



Cursos rápidos - Parceria Sebrae

Meta 200 alunos/Ano



Empresas Parceiras



Projeto
JOVENS ESPORTISTAS

124 crianças participando das oficinas de Judô, Futsal e Xadrez