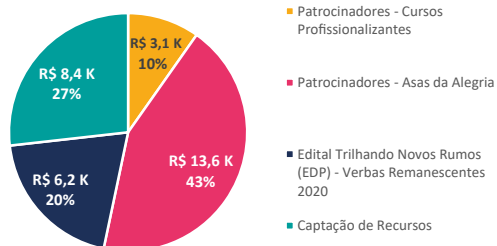


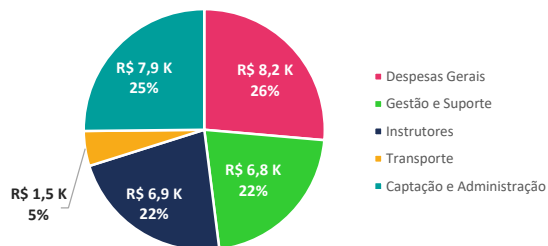
PAINEL DOM BOSCO - AGOSTO 2021

Receitas e Despesas Dom Bosco

Origem dos Recursos R\$ 31.3 K



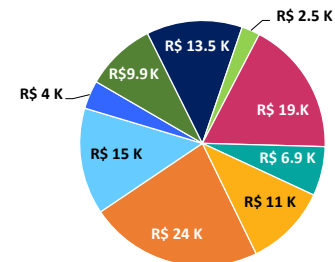
Origem das Despesas R\$ 31.3 K



Ampliação da Dom Bosco - 287m²

Investimento da Obra R\$ 280 K (MO + Materiais) - 52% concluído

- 1 RADIER - 100% concluído
- 2 ALVENARIA - 100% concluído
- 3 CONTENÇÃO
- 4 REVESTIMENTO INTERNO/PAREDE
- 5 PORTAS E JANELAS
- 6 PINTURA
- 7 COBERTURA
- 8 INSTALAÇÕES ELETRICAS
- 9 INSTALAÇÕES HIDRÁULICAS

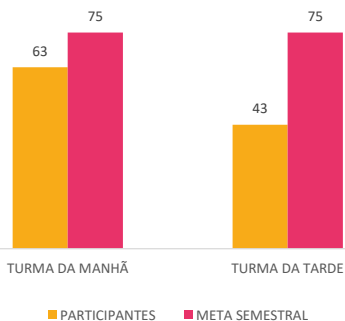


*Não houve avanços no mês de agosto, em razão de não conseguirmos fechar parceria para execução do madeiramento do telhado, uma vez que as telhas já foram doadas.

Projeto Asas da Alegria

Meta 150 crianças/Sem

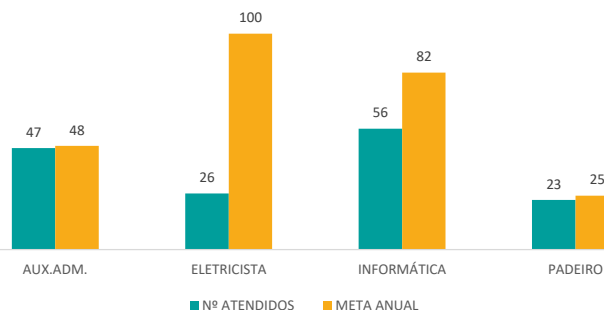
Crianças de 7 a 12 anos



Cursos Parceria Senai

Meta de 255 Alunos/Ano

Cursos de Qualificação - 14 anos +



Cursos rápidos - Parceria Sebrae

Meta 200 alunos/2ºSem

