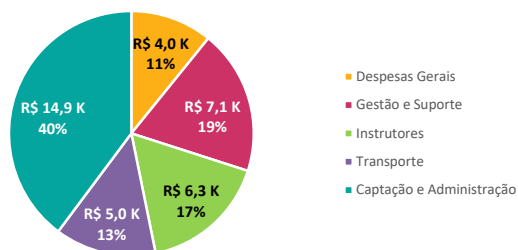


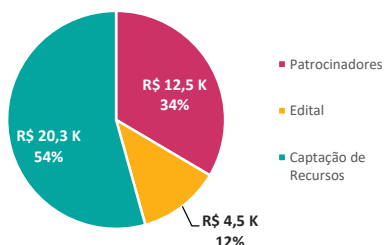
## Painel Dom Bosco Julho

### Valores de Receitas e Despesas Dom Bosco

#### Origem das Despesas R\$ 37,3 K

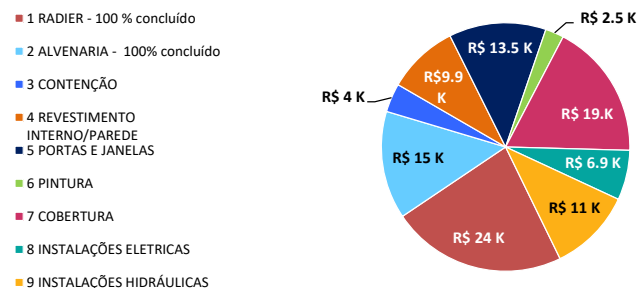


#### Origem dos Recursos R\$ 37,3 K



### Ampliação Dom Bosco em 287m<sup>2</sup>

#### Investimento da Obra R\$ 280 K (MO + Materiais) - 52% concluído



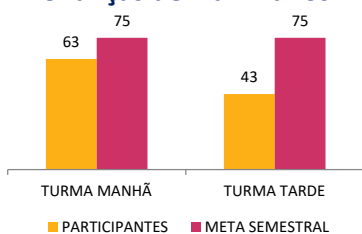
\*Retomada de aulas presenciais para crianças de 07 a 10 anos, aumento de despesas com contratação de professores, transporte e lanches, comparado a junho.

O objetivo do Instituto Emaús é a autosustentabilidade de cada um de seus projetos e a Dom Bosco está com déficit em sua receita utilizando saldo remanescente do mês de junho

O Instituto, em parceria com a NGN, iniciou este grande desafio e em 2020 deu o ponta pé inicial. Este novo espaço abrigará toda a área administrativa da escola, sala dos professores, sala de aula, cantina e um pátio para as crianças. O objetivo é criar condições para o atendimento de mais 200 alunos previstos para o 2º semestre deste ano.

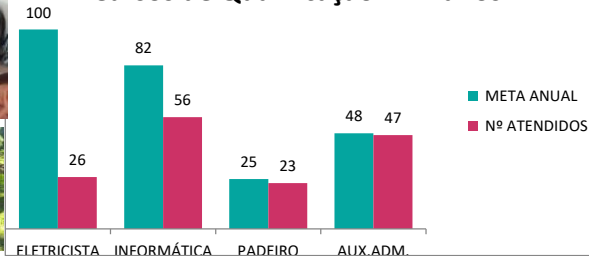
### Projeto Asas da Alegria - Meta 150 crianças/Sem

#### Crianças de 7 a 12 anos

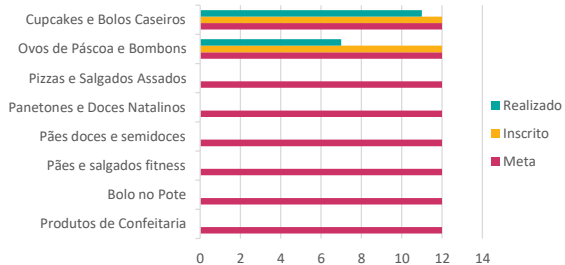


### Cursos Parceria Senai - Meta de 255 Alunos/Ano

#### Cursos de Qualificação - 14 anos +



### Cursos rápidos - Parceria Sebrae - Meta 200 alunos/2ºSem



\*O grande desafio será alcançar o número de 150 crianças em nosso projeto, considerando o retorno gradativo das escolas municipais.

\*O planejamento para 2021 seria atender mais de 400 alunos certificados, a pandemia a cada momento ditou os rumos e os números do nosso planejamento, que foi reduzido para 255 atendidos.

Trabalho em rede. Sozinhos somos apenas 1 e juntos construímos pontes capazes de encurtar distâncias e criar novas possibilidades e dar acesso. Isso nos inspira e nos move. Nos próximos meses muitas coisas boas vão acontecer...